

Kunde \_\_\_\_\_ Menge \_\_\_\_\_  
 Projekt \_\_\_\_\_ Lage \_\_\_\_\_

## FUN 650

**Modell:** F65/100FTE/CL/T      **Cod:** MP01372122009



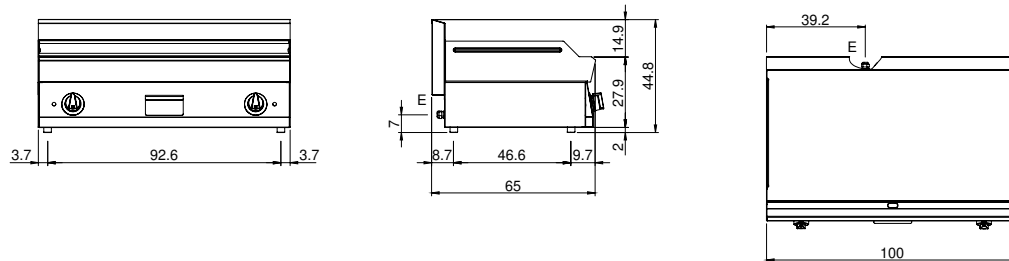
### Technische Daten

<b>Modularer Aufbau:</b>	Top
<b>Abmessungen (mm):</b>	1000x650x300
<b>Gesamtleistung mit Elektrobetrieb 12 (kW):</b>	
<b>Garbereich Abmessungen 1 (LxP mm):</b>	996x520
<b>Versorgung (V):</b>	380-415
<b>Ampere (A):</b>	20,5
<b>Phasen:</b>	3N
<b>Kabelquerschnitt (mmq):</b>	5G2,5
<b>Frequenz (Hz):</b>	50-60
<b>Nettovolumen (m3):</b>	0,195
<b>Verpackungsabmessungen (mm):</b>	1076x763x636
<b>Bruttogewicht (kg):</b>	104
<b>Bruttovolumen (m3):</b>	0,522

### Eigenschaften

<b>Platte:</b>	Aus Edelstahl AISI 304 mit Dicke 10/10 mm
<b>Oberplattmaterial:</b>	Cromo lucida
<b>Platte:</b>	Glatt
<b>Drehknöpfe:</b>	Drehknöpfe aus fester, hitzebeständiger Polymermischung mit Flüssigkeitsbarriere
<b>Auffanglade für Flüssigkeiten:</b>	Abnehmbar, spulmaschinenfest
<b>Oberplatte:</b>	Verchromt Platte
<b>Spritzschutzelemente:</b>	An zwei Seiten

Technische Zeichnung



E: Elektrobetrieb