

alexandersolia

Food processing

AT 50

**Fahrgestell verstellbar für
M 50 MEHRZWECK-KÜCHENMASCHINE**



**ORIGINAL-
BETRIEBSANLEITUNG**

Für künftige Verwendung aufbewahren
© 2022 AlexanderSolia GmbH

1	Beschreibung	3
1.1	Bestimmungsgemäße Verwendung	3
1.1.1	Allgemein	3
1.1.2	Grenzen der bestimmungsgemäßen Verwendung und Produkte	3
1.2	Funktionsbeschreibung	3
1.3	Lieferumfang	3
1.3.1	Grundausstattung	3
2	Montage der M50 auf das Fahrgestell	4
3	Arbeiten mit dem FAHRSTELL VERSTELLBAR	6
3.1	Ausziehbare Ablage	7
3.2	Feststellbare Lenkrollen	8
4	Stromlaufplan	9
5	Maßskizze	10
5.1	FAHRGESTELL VERSTELLBAR	10
5.2	FAHRGESTELL VERSTELLBAR mit Vorsatzgeräte untere Endstellung	11
5.3	FAHRGESTELL VERSTELLBAR mit Vorsatzgeräte obere Endstellung	12
6	EG-Konformitäts-Erklärung	13
7	Revisionsverzeichnis	14

1 Beschreibung

1.1 Bestimmungsgemäße Verwendung

1.1.1 Allgemein

Das FAHRGESTELL VERSTELLBAR dient ausschließlich zur Aufnahme und Transport der M50 MEHRZWECK-KÜCHENMASCHINE.

1.1.2 Grenzen der bestimmungsgemäßen Verwendung und Produkte

Eine Verwendung, mit nicht unter 1.1.1. aufgeführten Produkten können Schäden an dem Fahrgestell oder Personen hervorrufen. Für dadurch entstehende Schäden haftet die Firma AlexanderSolia GmbH nicht.

1.2 Funktionsbeschreibung

Die M50 MEHRZWECK-KÜCHENMASCHINE wird fest mit dem FAHRGESTELL VERSTELLBAR mittels zweier Befestigungswinkel verbunden. Die M50 MEHRZWECK-KÜCHENMASCHINE kann damit sicher und leicht bewegt werden. Mit der Höhenverstellung des FAHRGESTELL VERSTELLBAR, kann die Arbeitshöhe nach Ihren Wünschen eingestellt werden.

1.3 Lieferumfang

1.3.1 Grundausrüstung

Standardmäßig wird das FAHRGESTELL VERSTELLBAR komplett einsatzfähig, mit ausziehbarer Ablage (1), vier feststellbare Lenkrollen (2), Montagewinkel (3) und Anschlussstecker (4) für die M50 MEHRZWECK-KÜCHENMASCHINE, ausgeliefert.



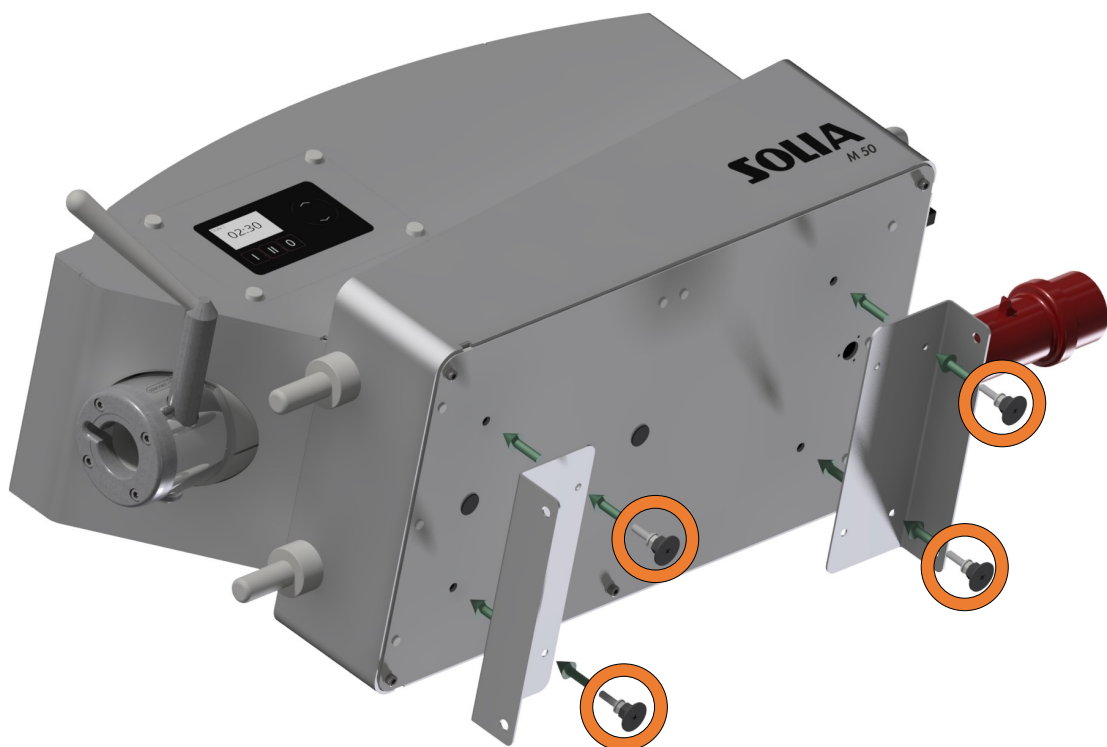
2 Montage der M50 auf das Fahrgestell

Schalten Sie die M50 MEHRZWECK-KÜCHENMASCHINE über den Hauptschalter aus und ziehen Sie den CEE-Netzstecker aus der Steckdose.

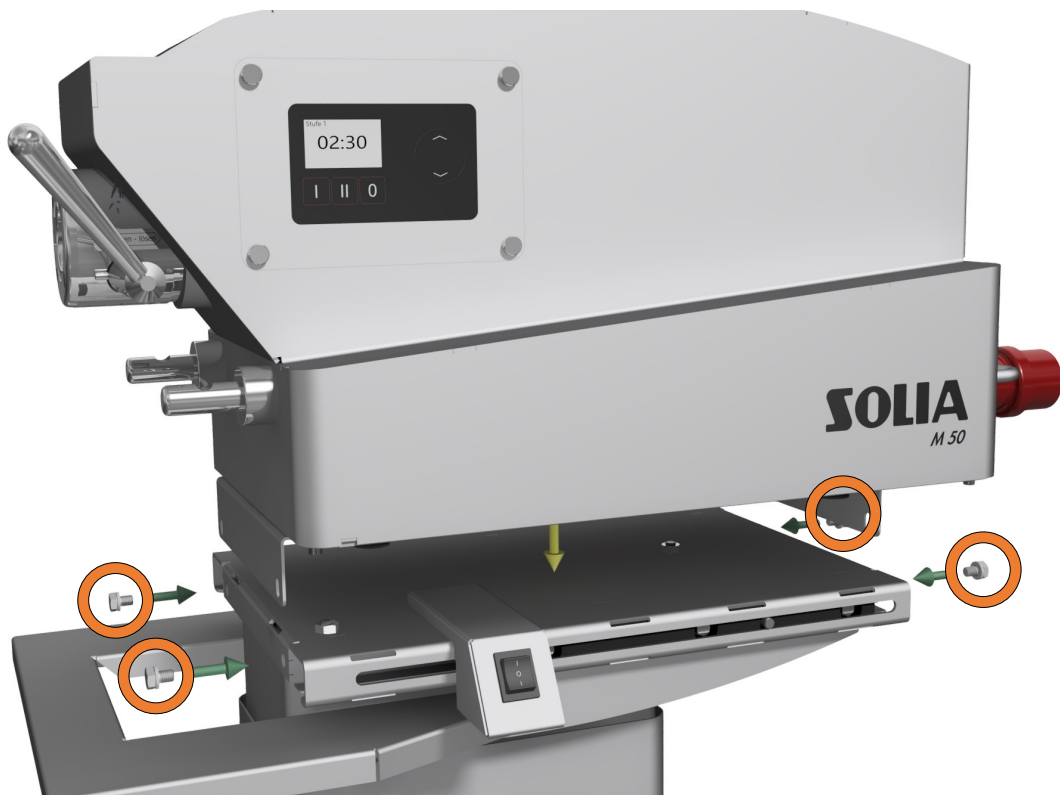
Legen Sie die M50 MEHRZWECK-KÜCHENMASCHINE auf die Seite und lösen Sie die vier Stellfüße auf der Unterseite der Maschine.

Schrauben Sie nun die Stellfüße mit den Sechskantmuttern und den Unterlegscheiben durch die Montagewinkel wieder an der Maschine fest. Die Seite mit den vier Bohrungen zeigt dabei zum Maschinenboden.

Dabei ist darauf zu achten, dass die Stellfüße an der Vorderseite der Maschine durch die ersten beiden Bohrungen gehen und auf der Rückseite der Maschine, durch die hinteren beiden Bohrungen.



Setzen Sie nun die Maschine mit den angebrachten Montagewinkeln auf das Fahrgestell. Dann wird die Maschine, mit jeweils 2 Sechskantschrauben und 2 Federscheiben, an der Vorder- und Rückseite des Fahrgestells verschraubt.



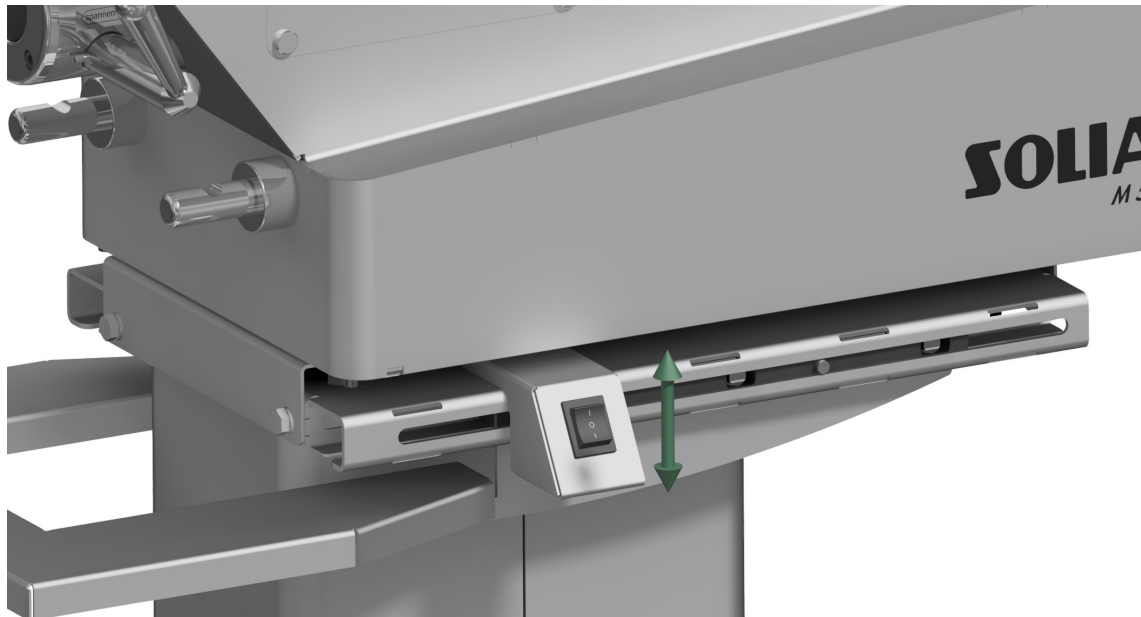
Verbinden Sie den Stecker der Stromversorgung des FAHRGESTELL VERSTELLBAR mit dem Sockel auf der Unterseite der M50 MEHRZWECK-KÜCHENMASCHINE und fixieren Sie den Stecker mit der Überwurfmutter. Das FAHRGESTELL VERSTELLBAR ist nun einsatzbereit.



3 Arbeiten mit dem FAHRSTELL VERSTELLBAR

Das FAHRGESTELL VERSTELLBAR kann mit dem Wippschalter im Bedienpanel des Fahrgestells, nach oben bzw. nach unten gefahren und somit auf die gewünschte Arbeitshöhe eingestellt werden.

Um ein ungewolltes Verstellen des Fahrgestells während der Arbeit zu verhindern, kann das Fahrgestell nur verstellt werden, wenn kein Sicherheitsmagnet auf der M50 MEHRZWECK-KÜCHENMASCHINE aufliegt.





Kein Sicherheitsmagnet auf der Maschine.
Bedienung des Fahrgestells möglich!



Sicherheitsmagnet auf der Maschine.
Bedienung des Fahrgestells nicht möglich!

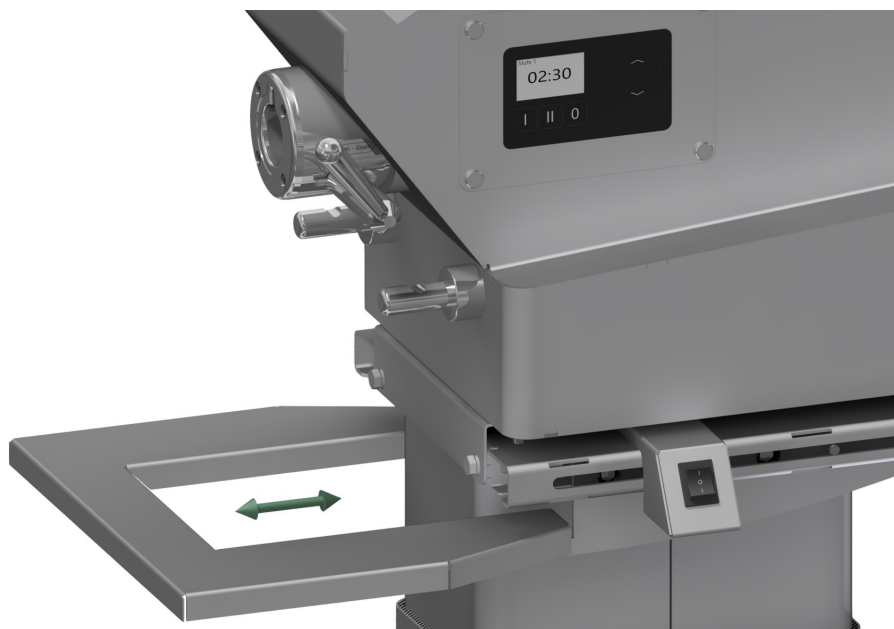



<p>Kein Sicherheitsmagnet auf der Maschine. Bedienung des Fahrgestells möglich!</p>	<p>Sicherheitsmagnet auf der Maschine. Bedienung des Fahrgestells <u>nicht</u> möglich!</p>
	

3.1 Ausziehbare Ablage

Das FAHRGESTELL VERSTELLBAR besitzt eine ausziehbare Abstellfläche. Dort können Gastro-Norm-Behälter bis zu einer Größe von 1/1 und 150mm zum Auffangen des verarbeiteten Produktes abgestellt werden.

Wird die Abstellfläche nicht benötigt, z.B. beim Einsatz des Planetenrührwerkes, kann sie komplett eingeschoben werden.



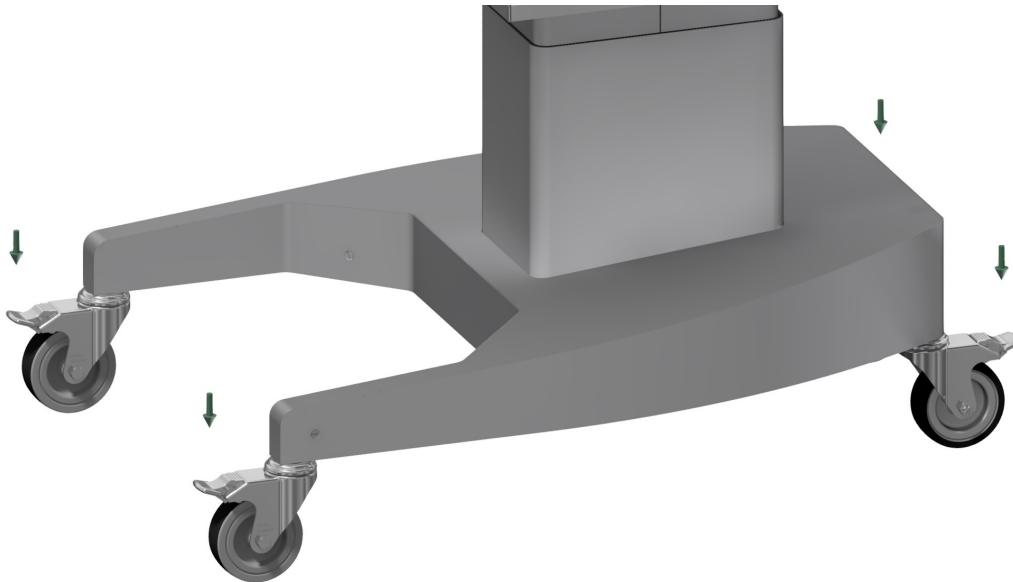
	<p>ACHTUNG Voll ausgezogen, sollte die Gesamtbelastung der Abstellfläche 30kg nicht überschreiten.</p>
---	---

3.2 Feststellbare Lenkrollen

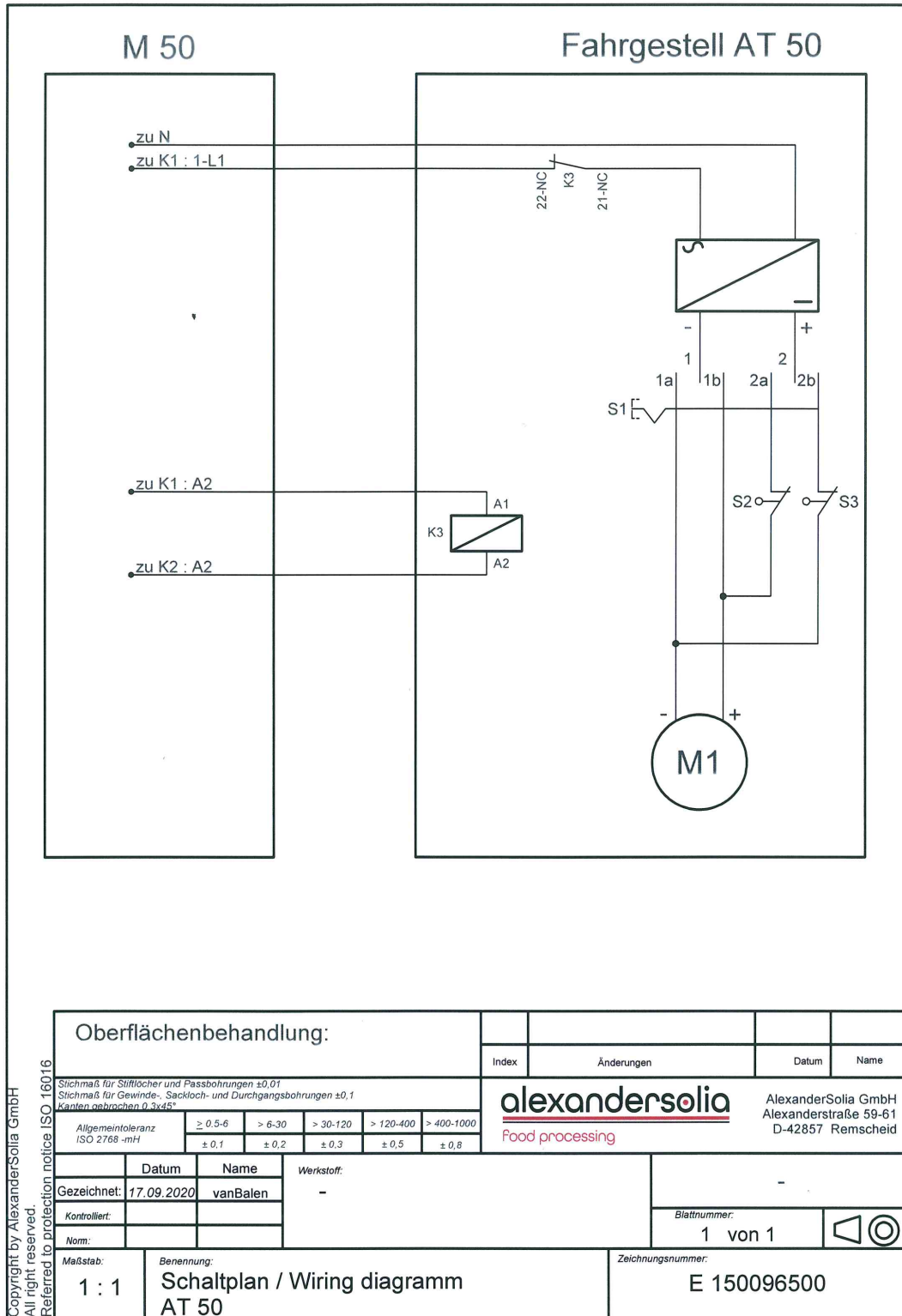
Das FAHRGESTELL VERSTELLBAR ist mit vier feststellbaren Lenkrollen, zum bequemen Transport der Maschine, ausgestattet.

Diese Lenkrollen müssen während der Arbeit mit der M50 MEHRZWECK-KÜCHENMASCHINE fixiert werden.

Treten Sie dazu die Fußrasten an den Rollen komplett nach unten.



4 Stromlaufplan

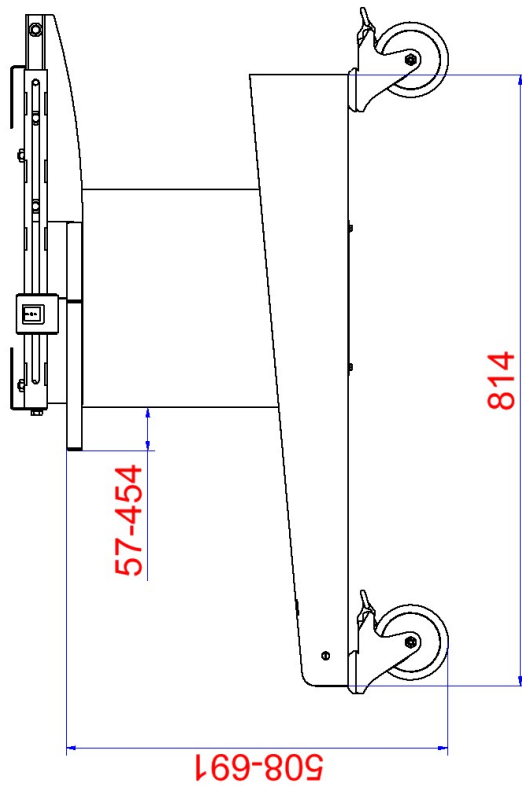
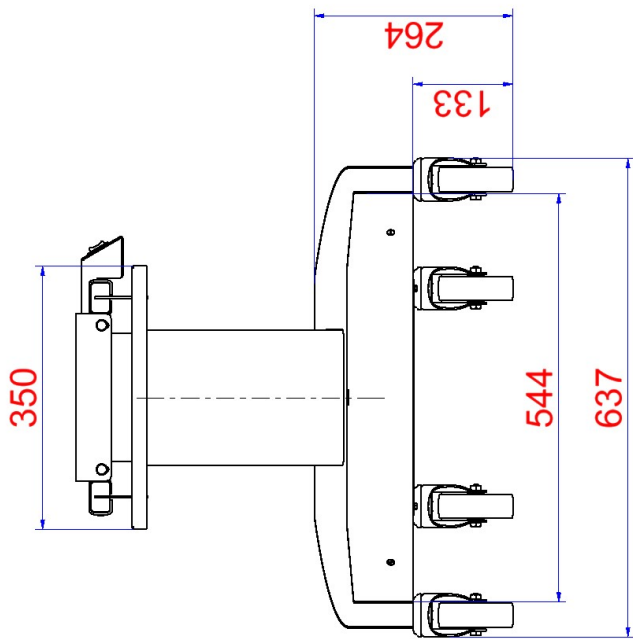


S:\CAD\Projekte\M50\Verdrahtungsplan AT50 FAHRGESTELL VERSTELLBAR.idw

5 Maßskizze

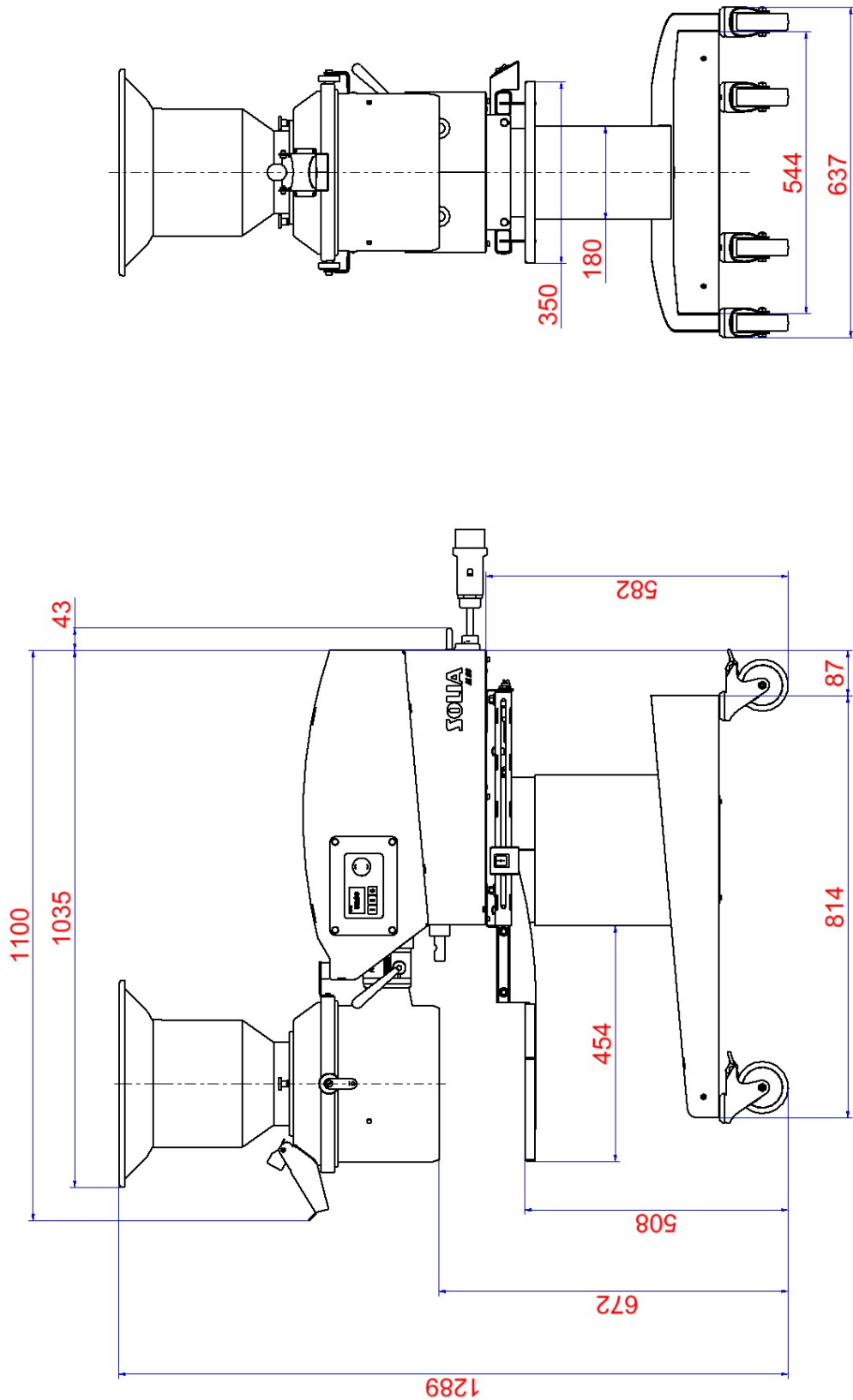
5.1 FAHRGESTELL VERSTELLBAR

Fahrgestell verstellbar (150096500)



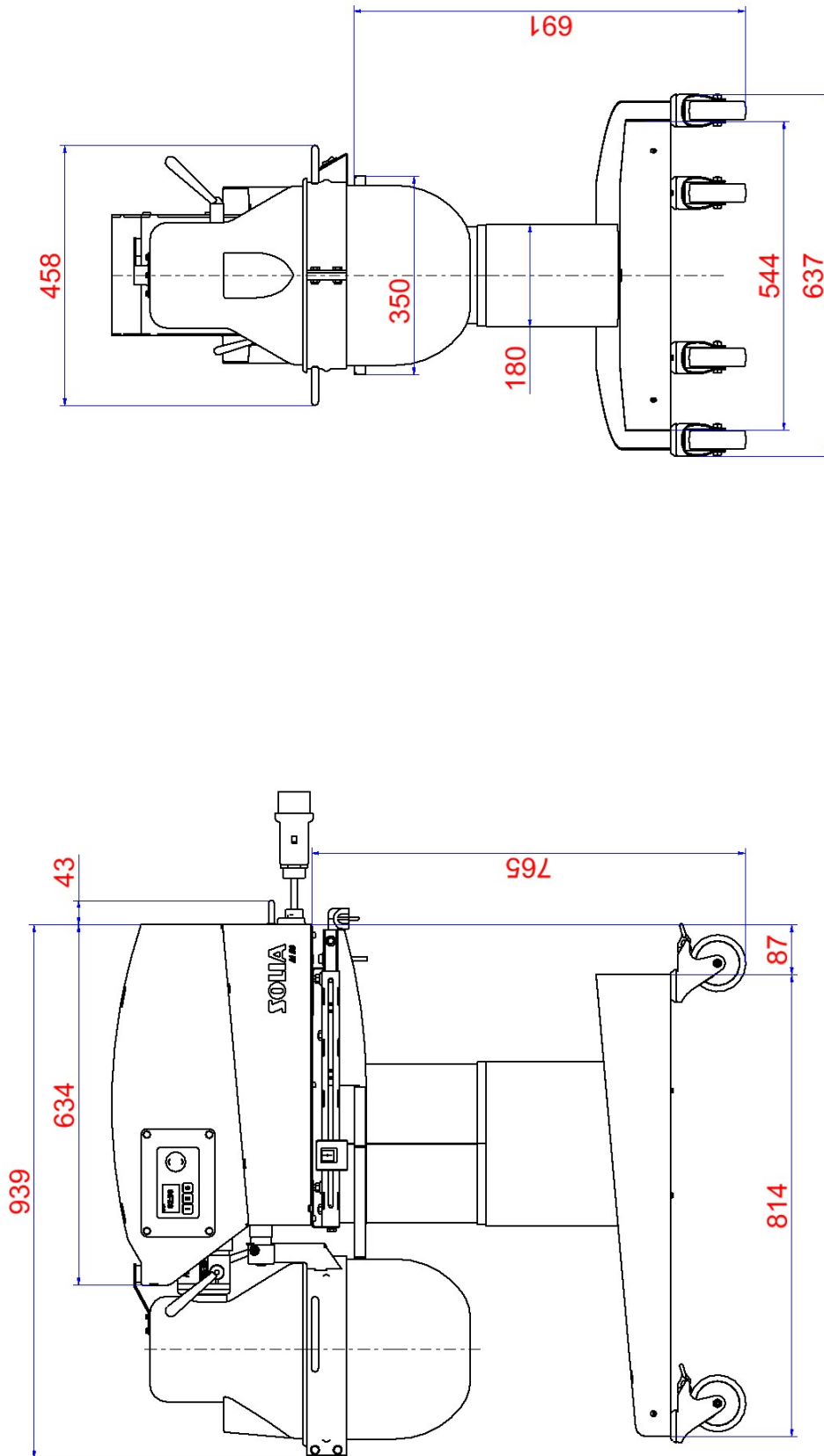
5.2 FAHRGESTELL VERSTELLBAR mit Vorsatzgeräte untere Endstellung

- Antriebsmaschine M 50 (150000000)
- + Universalgrundgerät (130012200)
- + Zylinderaufsatz (150061300)
- + Fahrgestell verstellbar (150096500) untere Stellung



5.3 FAHRGESTELL VERSTELLBAR mit Vorsatzgeräte obere Endstellung

Antriebsmaschine M 50 (1500000000)
 + Planetenrührwerk (150052000)
 + Fahrgestell verstellbar (150096500) obere Stellung



6 EG-Konformitäts-Erklärung

Original der EG-Konformitäts-Erklärung entsprechend Maschinenrichtlinie 2006/42/EG, Anhang II A

Im Sinne der Richtlinien:

- 2006/42/EG, Maschinenrichtlinie, Amtsblatt L157/24
- 2014/30/EU, EMV-Richtlinie
- Die Schutzziele der Niederspannungsrichtlinie wurden gemäß Anhang I, Nr. 1.5.1 der Maschinenrichtlinie eingehalten.

Hersteller und bevollmächtigt für die Zusammenstellung der Dokumentation:

AlexanderSolia GmbH
Alexanderstraße 59-61
D-42857 Remscheid

Bezeichnung der Maschine:

- Typenbezeichnung: AT 50
- Funktion: FAHRGESTELL VERSTELLBAR
- Seriennummer:
- Baujahr: 2022

Angewandte harmonisierte Normen insbesondere:

- **DIN EN 60204-1:2019-06**
Sicherheit von Maschinen - Elektrische Ausrüstungen von Maschinen – Teil 1: Allgemeine Anforderungen
- **DIN EN 60335-2-64** in Verb. mit DIN EN 60335-1
Sicherheit elektrischer Geräte für den Hausgebrauch und ähnliche Zwecke – Teil 2-64: Besondere Anforderungen für elektrische Küchenmaschinen für den gewerblichen Gebrauch
- **DIN EN ISO 12100:2011-03**
Sicherheit von Maschinen - allgemeine Gestaltungsleitsätze, Risikobeurteilung und Risikominimierung

Hiermit erklärt der Hersteller, dass die Maschine den einschlägigen Bedingungen der oben angeführten Richtlinien entspricht.
Eine Technische Dokumentation ist vollständig vorhanden.
Die zur Maschine gehörende Betriebsanleitung liegt vor

Remscheid, 23.12.2021

Ort, Datum



Dirk Gassen Geschäftsführer

7 Revisionsverzeichnis

Rev.	Änderung	Datum	Änd. durch
1.0	Dokumentation erstellt	22.12.21	van Balen