

Kunde _____ Menge _____
Projekt _____ Lage _____**FUN 600****Modell:** F60/30FTG/CL/T **Cod:** MP01372111002

Fry-top a gas con piastra liscia cromata lucida. Piano con profonda imbutitura in acciaio inox AISI 304; involucro in acciaio inox AISI 430 spessore 8/10; fondi e parti interne in

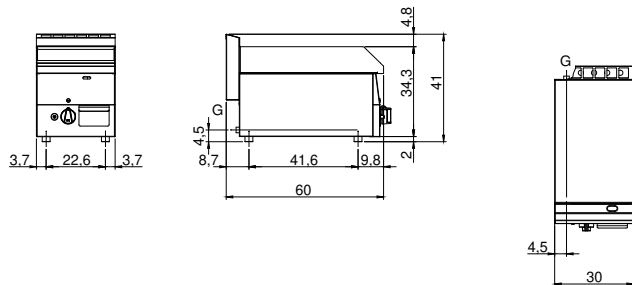
**Technische Daten**

Modularer Aufbau:	Top
Abmessungen (mm):	300x600x300
Gesamtleistung mit Gasbetrieb (Kcal/h):	4472
Gesamtleistung mit Gasbetrieb (kW):	5,2
Garbereich Abmessungen 1 (LxP mm):	296x470
Gasanschluss:	1/2"
Nettovolumen (m3):	0,054
Verpackungsabmessungen (mm):	376x695x596
Bruttogewicht (kg):	35
Bruttovolumen (m3):	0,156

Eigenschaften

Platte:	Aus Edelstahl AISI 304 mit Dicke 8/10 mm
Oberplattmaterial:	Verchromt
Platte:	Glatt
Drehknöpfe:	Drehknöpfe aus fester, hitzebeständiger Polymermischung
Dunstabzüge:	Aus einem Stück, was die Ausrichtung der Module vereinfacht
Auffanglade für Flüssigkeiten:	Abnehmbar, spulmaschinenfest
Oberplatte:	Verchromt Platte
Spritzschutzelemente:	An zwei Seiten
Kit Gas:	Umwandlung zu Erdgas 30/50m/bar (mit Erdgas g20 getestet)

Technische Zeichnung



G: Conexión de gas de 1/2 "