

Kunde _____ Menge _____
Projekt _____ Lage _____**FUN 650****Modell:** F65/40PCGB/T**Cod:** MP01012112000

Piano di cottura gas, 2 fuochi. Piano in acciaio inox AISI 304 spessore 8/10; involucro in acciaio inox AISI 430 spessore 8/10; fondi e parti interne in acciaio AISI 430: rinforzi interni eseguiti

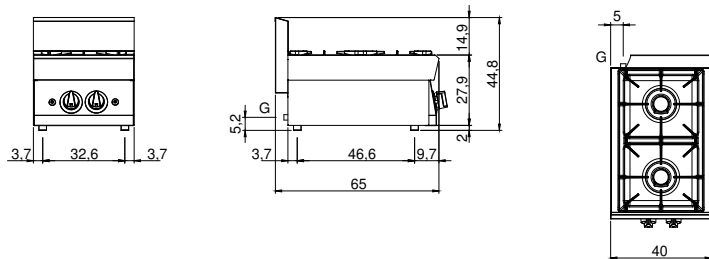
**Technische Daten**

Modularer Aufbau:	Top
Abmessungen (mm):	400x650x300
Gesamtleistung mit Gasbetrieb (Kcal/h):	7395
Gesamtleistung mit Gasbetrieb (kW):	8,6
Gasanschluss:	1/2"
Nettovolumen (m3):	0,078
Verpackungsabmessungen (mm):	477x776x612
Bruttogewicht (kg):	26
Brennerleistung 1 (kW):	5
Brennerleistung 2 (kW):	3,6
Bruttovolumen (m3):	0,227

Eigenschaften

Brenner:	Piezozündung, erhaltlich aus Gusseisen mit Flammenverteiler aus Messing und Einzelkranz
Grills:	Aus Gusseisen mit langen Topftragern
Platte:	Aus Edelstahl AISI 304 mit Dicke 10/10 mm und abnehmbaren Behälter
Drehknöpfe:	Drehknöpfe aus fester, hitzebeständiger Polymermischung mit Flüssigkeitsbarriere
Kit Gas:	Umwandlung zu Erdgas 30/50m/bar (mit Erdgas g20 getestet)

Technische Zeichnung



G: Conexión de gas de 1/2 "