

Kunde \_\_\_\_\_ Menge \_\_\_\_\_  
Projekt \_\_\_\_\_ Lage \_\_\_\_\_**FUN 600**

Gasherd, 2 Kochstellen, top

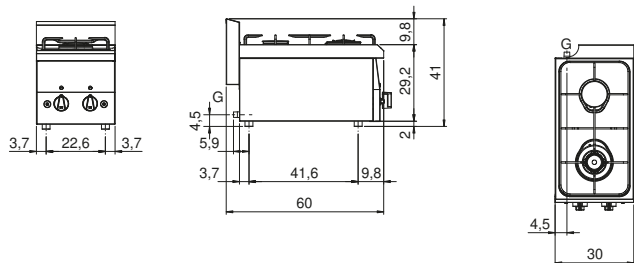
**Modell:** F60/30PCG/T**Cod:** MP01012011000**Technische Daten**

<b>Modularer Aufbau:</b>	Top
<b>Abmessungen (mm):</b>	300x600x300
<b>Gesamtleistung mit Gasbetrieb (Kcal/h):</b>	5933
<b>Gesamtleistung mit Gasbetrieb (kW):</b>	6,9
<b>Gasanschluss:</b>	1/2"
<b>Nettovolumen (m3):</b>	0,054
<b>Verpackungsabmessungen (mm):</b>	376x695x596
<b>Bruttogewicht (kg):</b>	15
<b>Brennerleistung 1 (kW):</b>	3,6
<b>Brennerleistung 2 (kW):</b>	3,3
<b>Bruttovolumen (m3):</b>	0,156

**Eigenschaften**

<b>Brenner:</b>	Piezozündung in Doppel- oder Einzelkronenversion erhaltlich
<b>Grills:</b>	Emailliert und für die Reinigung abnehmbar
<b>Platte:</b>	Aus Edelstahl AISI 304 mit Dicke 8/10 mm
<b>Drehknöpfe:</b>	Drehknöpfe aus fester, hitzebeständiger Polymermischung
<b>Dunstabzüge:</b>	Aus einem Stück, was die Ausrichtung der Module vereinfacht
<b>Kit Gas:</b>	Umwandlung zu Erdgas 30/50m/bar (mit Erdgas g20 getestet)

Technische Zeichnung



G: Conexión de gas de 1/2 "