

Kunde \_\_\_\_\_ Menge \_\_\_\_\_  
 Projekt \_\_\_\_\_ Lage \_\_\_\_\_

## FUN 600

**Modell:** F60/60FTG/CLR/T **Cod:** MP01372111007

Fry-top a gas con piastra cromata lucida ½ liscia e ½ rigata.  
 Piano con profonda imbutitura in acciaio inox AISI 304;  
 involucro in acciaio inox AISI 430 spessore 8/10: fondi e parti



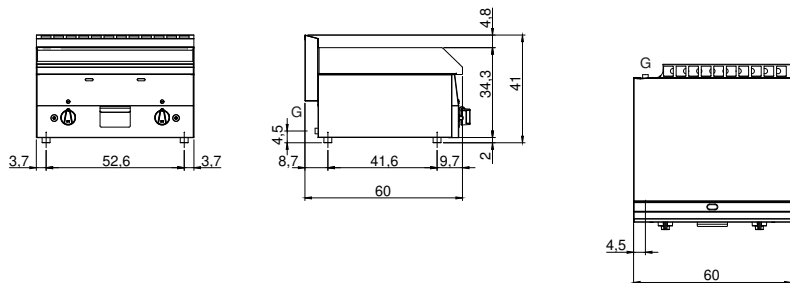
### Technische Daten

<b>Modularer Aufbau:</b>	Top
<b>Abmessungen (mm):</b>	600x600x300
<b>Gesamtleistung mit Gasbetrieb (Kcal/h):</b>	8943
<b>Gesamtleistung mit Gasbetrieb (kW):</b>	10,4
<b>Garbereich Abmessungen 1 (LxP mm):</b>	596x470
<b>Gasanschluss:</b>	1/2"
<b>Nettovolumen (m3):</b>	0,108
<b>Verpackungsabmessungen (mm):</b>	676x695x630
<b>Bruttogewicht (kg):</b>	50
<b>Bruttovolumen (m3):</b>	0,296

### Eigenschaften

<b>Platte:</b>	Aus Edelstahl AISI 304 mit Dicke 8/10 mm
<b>Oberplattmaterial:</b>	Verchromt
<b>Drehknöpfe:</b>	Drehknöpfe aus fester, hitzebeständiger Polymermischung
<b>Dunstabzüge:</b>	Aus einem Stück, was die Ausrichtung der Module vereinfacht
<b>Auffanglade für Flüssigkeiten:</b>	Abnehmbar, spulmaschinenfest
<b>Oberplatte:</b>	Verchromt Platte
<b>Spritzschutzelemente:</b>	An zwei Seiten
<b>Kit Gas:</b>	Umwandlung zu Erdgas 30/50m/bar (mit Erdgas g20 getestet)

**Technische Zeichnung**



**G:** Conexión de gas de 1/2 "