

Kunde _____ Menge _____
 Projekt _____ Lage _____

FUN 650

Modell: F65/100FTG/CL/T **Cod:** MP01372112011

Fry-top a gas con piastra liscia cromata lucida. Piano in acciaio inox AISI 304 spessore 8/10; involucro in acciaio inox AISI 430 spessore 8/10; fondi e parti interne in acciaio AISI 430: rinforzi



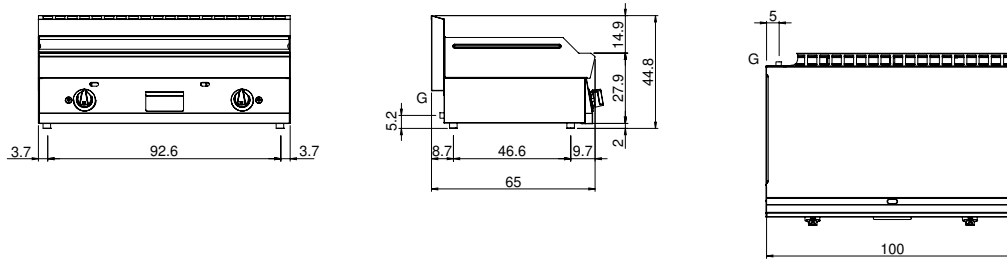
Technische Daten

Modularer Aufbau:	Top
Abmessungen (mm):	1000x650x300
Gesamtleistung mit Gasbetrieb (Kcal/h):	9803
Gesamtleistung mit Gasbetrieb (kW):	11,4
Garbereich Abmessungen 1 (LxP mm):	996x520
Gasanschluss:	1/2"
Nettovolumen (m3):	0,195
Verpackungsabmessungen (mm):	1076x763x636
Bruttogewicht (kg):	103
Bruttovolumen (m3):	0,522

Eigenschaften

Platte:	Aus Edelstahl AISI 304 mit Dicke 10/10 mm
Oberplattmaterial:	Verchromt
Platte:	Glatt
Drehknöpfe:	Drehknöpfe aus fester, hitzebeständiger Polymermischung mit Flüssigkeitsbarriere
Auffanglade für Flüssigkeiten:	Abnehmbar, spulmaschinenfest
Oberplatte:	Verchromt Platte
Spritzschutzelemente:	An zwei Seiten
Kit Gas:	Umwandlung zu Erdgas 30/50m/bar (mit Erdgas g20 getestet)

Technische Zeichnung



G: Conexión de gas de 1/2 "