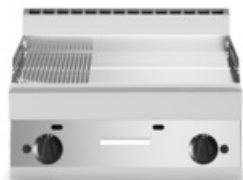


Kunde _____ Menge _____
 Projekt _____ Lage _____

FUN 650

Modell: F65/70FTG/CLR/T **Cod:** MP01372112007

Fry-top a gas con piastra cromata lucida 2/3 liscia 1/3 rigata.
 Piano in acciaio inox AISI 304 spessore 8/10; involucro in
 acciaio inox AISI 430 spessore 8/10; fondi e parti interne in



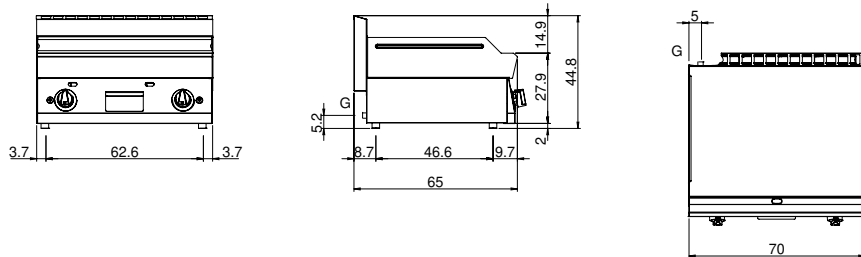
Technische Daten

Modularer Aufbau:	Top
Abmessungen (mm):	700x650x300
Gesamtleistung mit Gasbetrieb (Kcal/h):	9803
Gesamtleistung mit Gasbetrieb (kW):	11,4
Garbereich Abmessungen 1 (LxP mm):	696x520
Gasanschluss:	1/2"
Nettovolumen (m3):	0,137
Verpackungsabmessungen (mm):	477x776x636
Bruttogewicht (kg):	76
Bruttovolumen (m3):	0,383

Eigenschaften

Platte:	Aus Edelstahl AISI 304 mit Dicke 10/10 mm
Oberplattmaterial:	Verchromt
Drehknöpfe:	Drehknöpfe aus fester, hitzebeständiger Polymermischung mit Flüssigkeitsbarriere
Auffanglade für Flüssigkeiten:	Abnehmbar, spulmaschinenfest
Oberplatte:	Verchromt Platte
Spritzschutzelemente:	An zwei Seiten
Kit Gas:	Umwandlung zu Erdgas 30/50m/bar (mit Erdgas g20 getestet)

Technische Zeichnung



G: Conexión de gas de 1/2 "